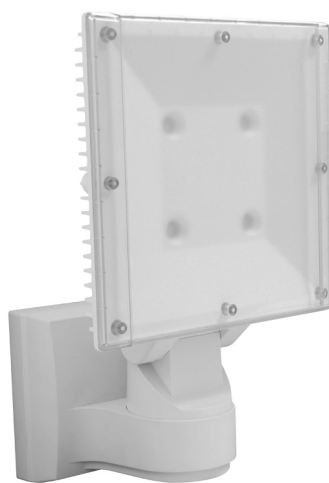


FARI A LED

CON E SENZA RILEVATORE
DI MOVIMENTO



EFFICIENZA E SICUREZZA
IN UN UNICO PRODOTTO



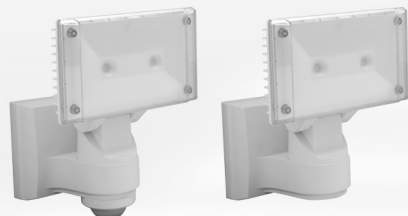
FARI A LED



1SP SPF01
Rilevatore di movimento con faro a LED - 1 LED



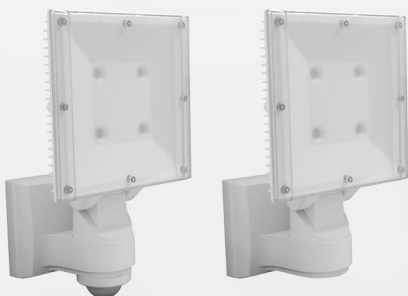
1SP FL01
Faro con lampada a LED - 1 LED



1SP SPF02
Rilevatore di movimento con faro a LED - 2 LED



1SP FL02
Faro con lampada a LED - 2 LED

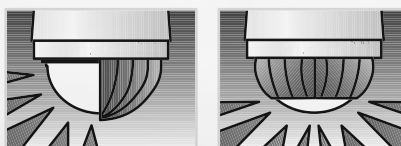


1SP SPF04
Rilevatore di movimento con faro a LED - 4 LED



1SP FL04
Faro con lampada a LED - 4 LED

- Potenza da 1000 a 4000 lumen
- IP55
- Possibilità di pilotare fino a 8 lampade aggiuntive
- Possibilità di esclusione manuale per mantenere la luce accesa 6 ore disabilitando l'azione del sensore.
- Campo di rilevamento di 240°, limitabile oscurando i segmenti della lente sia in senso orizzontale sia in senso verticale.



CARATTERISTICHE TECNICHE

Alimentazione 230V 50Hz

Potenza LED: 13W x 1 - 1000 lumen (1SP SPF01, 1SP FL01)
13W x 2 - 2000 lumen (1SP SPF02, 1SP FL02)
13W x 4 - 4000 lumen (1SP SPF04, 1SP FL04)

Colore della luce: 5.000 K

Dotato di relé per comando di carichi aggiuntivi:

Lampade incandescenza	800W
Lampade fluorescenti non rifasate	480W
Lampade fluorescenti rifasate in parallelo	250W
Lampade CFL/LED (230V) 7W ÷ 23W	max 8 lamp.

Angolo di rilevamento 240° (solo 1SP SPF01, 1SP SPF02, 1SP SPF04)

Distanza di rilevamento max 10 m

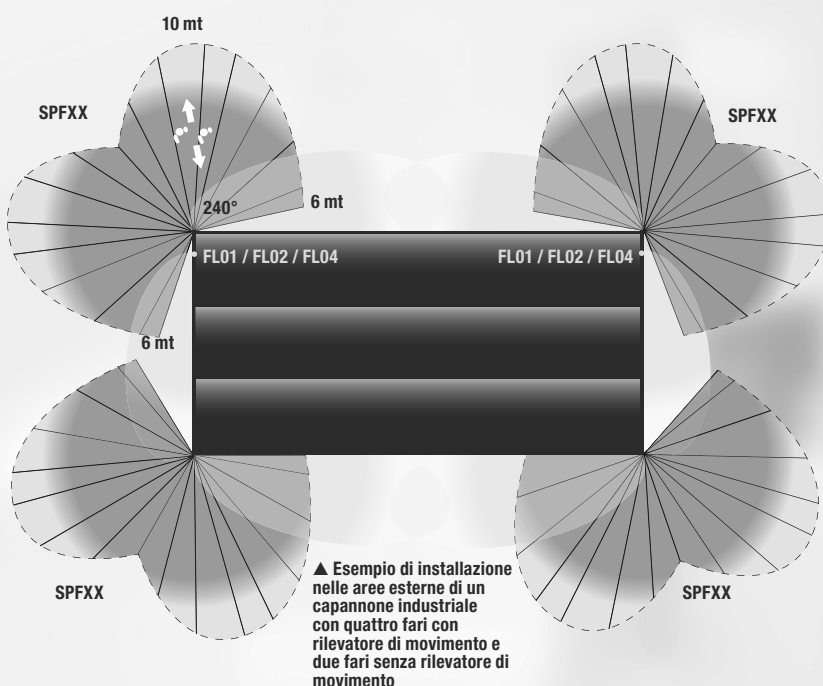
Regolazione della soglia crepuscolare 5 - 1000 Lux

Regolazione del ritardo alla spegnimento 3" - 15"

Temperatura di funzionamento -20 - +40 °C

Classe di isolamento II IP55

Dimensioni (LxPxH) 175 x 150 x 240



SCHEMA DI COLLEGAMENTO RILEVATORI DI MOVIMENTO CON LAMPADE AGGIUNTIVE

