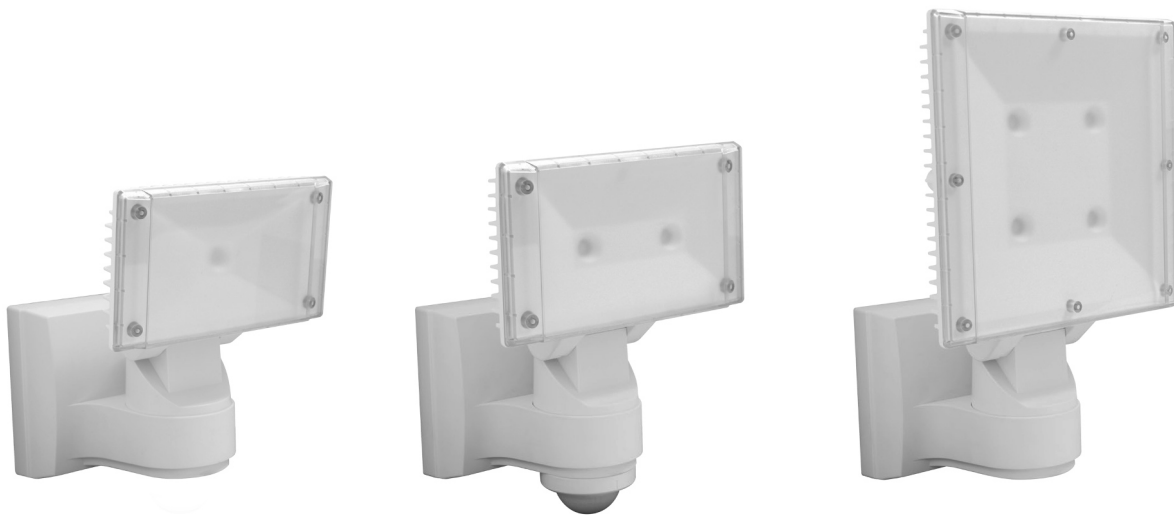




## FARI A LED

CON E SENZA RILEVATORE  
DI MOVIMENTO



**EFFICIENZA E SICUREZZA**  
IN UN UNICO PRODOTTO



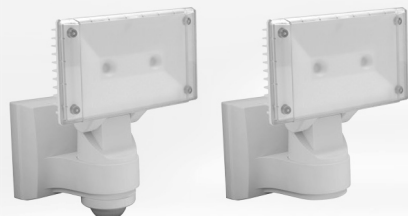
## FARI A LED



**1SP SPF01**  
Rilevatore di movimento con faro a LED - 1 LED



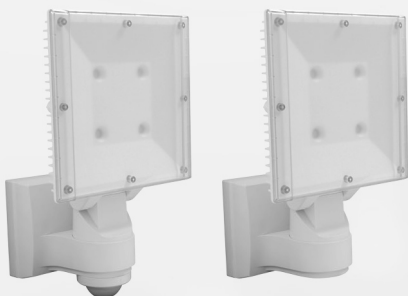
**1SP FL01**  
Faro con lampada a LED - 1 LED



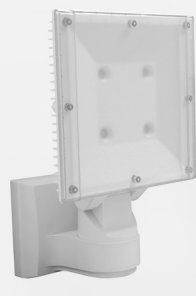
**1SP SPF02**  
Rilevatore di movimento con faro a LED - 2 LED



**1SP FL02**  
Faro con lampada a LED - 2 LED

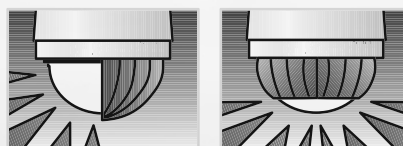


**1SP SPF04**  
Rilevatore di movimento con faro a LED - 4 LED



**1SP FL04**  
Faro con lampada a LED - 4 LED

- Potenza da 1000 a 4000 lumen
- IP55
- Possibilità di pilotare fino a 8 lampade aggiuntive
- Possibilità di esclusione manuale per mantenere la luce accesa 6 ore disabilitando l'azione del sensore.
- Campo di rilevamento di 240°, limitabile oscurando i segmenti della lente sia in senso orizzontale sia in senso verticale.



## CARATTERISTICHE TECNICHE

Alimentazione 230V 50Hz

Potenza LED: 13W x 1 - 1000 lumen (1SP SPF01, 1SP FL01)  
13W x 2 - 2000 lumen (1SP SPF02, 1SP FL02)  
13W x 4 - 4000 lumen (1SP SPF04, 1SP FL04)

Colore della luce: 5.000 K

Dotato di relé per comando di carichi aggiuntivi:

Lampade incandescenza	800W
Lampade fluorescenti non rifasate	480W
Lampade fluorescenti rifasate in parallelo	250W
Lampade CFL/LED (230V) 7W ÷ 23W	max 8 lamp.

Angolo di rilevamento 240° (solo 1SP SPF01, 1SP SPF02, 1SP SPF04)

Distanza di rilevamento max 10 m

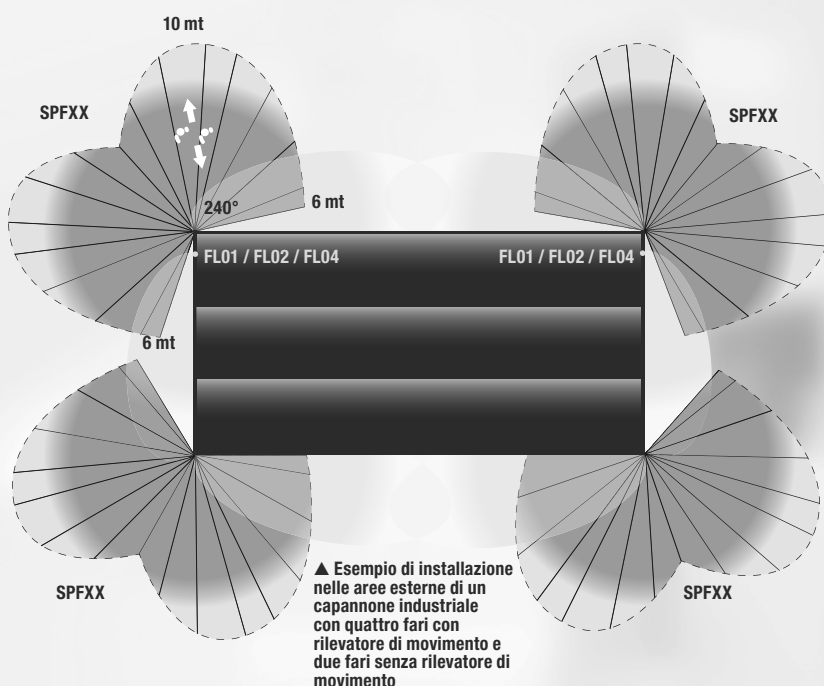
Regolazione della soglia crepuscolare 5 - 1000 Lux

Regolazione del ritardo alla spegnimento 3" - 15"

Temperatura di funzionamento -20 - +40 °C

Classe di isolamento II IP55

Dimensioni (LxPxH) 175 x 150 x 240



## SCHEMA DI COLLEGAMENTO RILEVATORI DI MOVIMENTO CON LAMPADE AGGIUNTIVE

